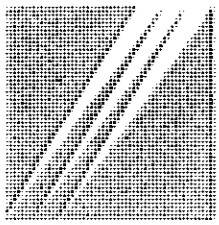




Liberté • Égalité • Fraternité
RÉPUBLIQUE FRANÇAISE



direction
départementale
de l'Équipement
Loir-et-Cher

Vu pour être annexé
à l'arrêté du 29.01.04
Vendôme le 29.01.04
Le Maire

POUR LE MAIRE
L'ADJOINT



Handwritten signature

Carte du zonage réglementaire

Service Environnement, Aménagement, Collectivités locales

Approuvé par arrêté préfectoral n° 03-3948 du 17 OCT 2003

- Planification Urbaine
Prévention des Risques

Mars 2003

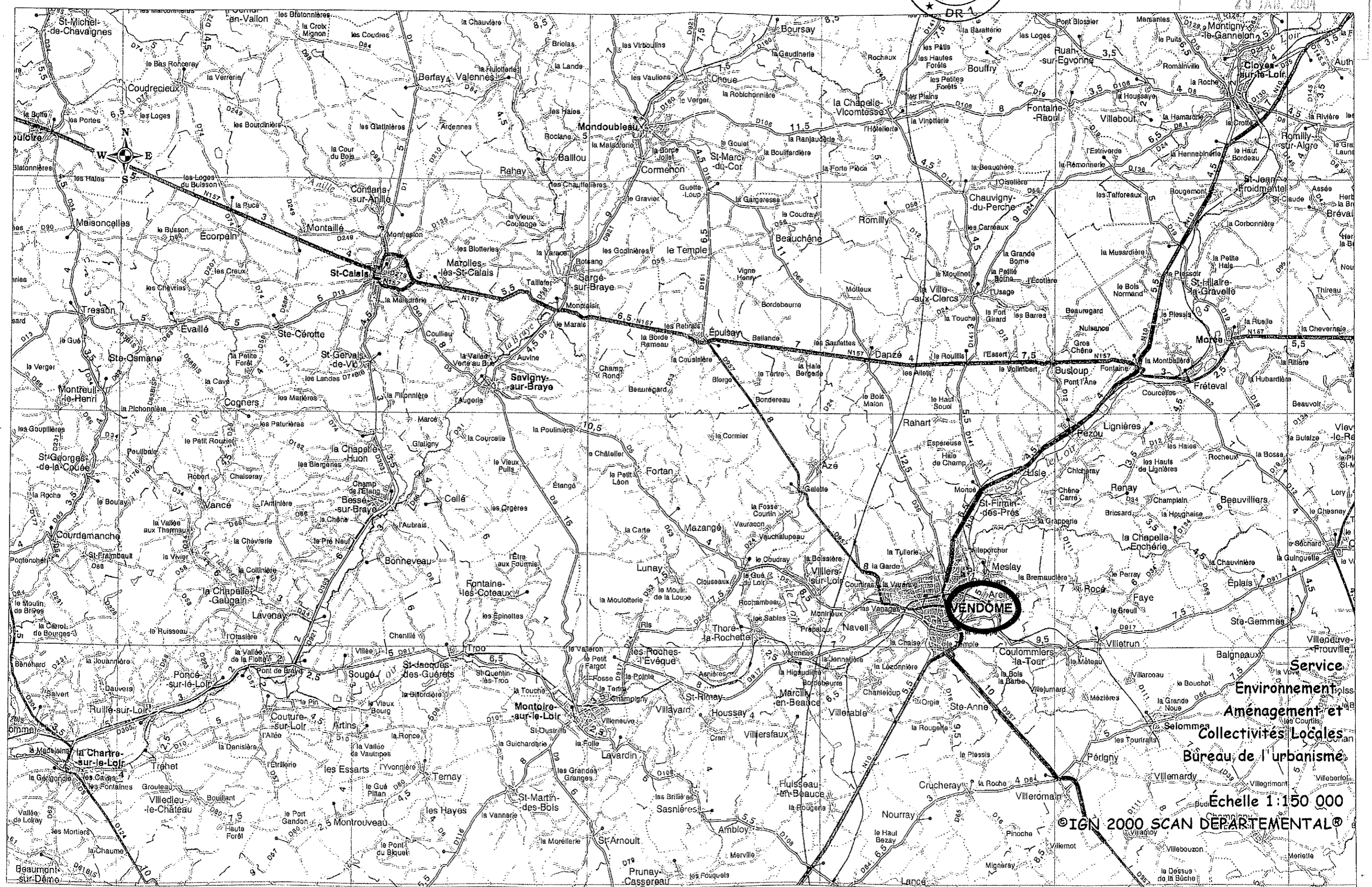
PLAN D'ASSEMBLAGE



Vu pour être annexé à mon arrêté du 17 OCT 2003

Le Préfet,
Signé Marc CABANE

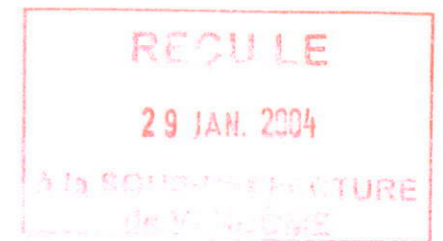
REÇU
29 JAN 2004



Service
Environnement
Aménagement et
Collectivités Locales
Bureau de l'urbanisme

Échelle 1:150 000
©IGN 2000 SCAN DÉPARTEMENTAL


LEGENDE



CARTE DU ZONAGE REGLEMENTAIRE

— Limite de zone inondable

..... Limites de communes

 Lit mineur et plans d'eau

ZONES A : A préserver de toute nouvelle urbanisation

 1 - Aléa faible

 2 - Aléa moyen

 3 - Aléa fort

 4 - Aléa très fort

ZONES B : Pouvant être urbanisées sous conditions

 1 - Aléa faible

 2 - Aléa moyen

Aléa très fort : profondeur de submersion $>$ à 2 m et vitesse forte

Aléa fort : profondeur de submersion $>$ à 2 m et vitesse faible

ou profondeur de submersion comprise entre 1 et 2 m et vitesse forte

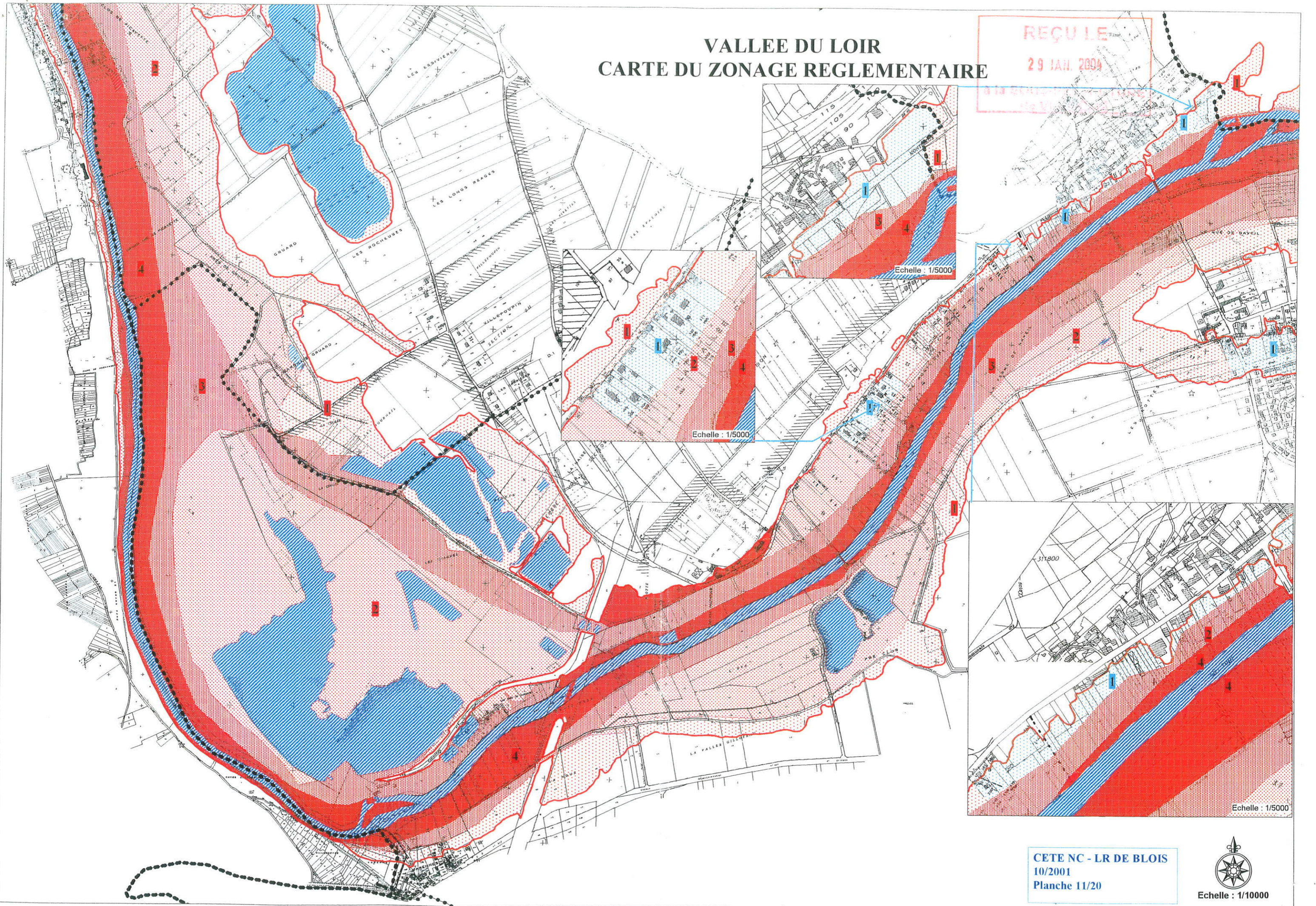
Aléa moyen : profondeur de submersion comprise entre 1 et 2 m et vitesse faible

ou profondeur de submersion inférieure à 1 m et vitesse forte

Aléa faible : profondeur de submersion inférieure à 1 m et vitesse faible

VALLEE DU LOIR CARTE DU ZONAGE REGLEMENTAIRE

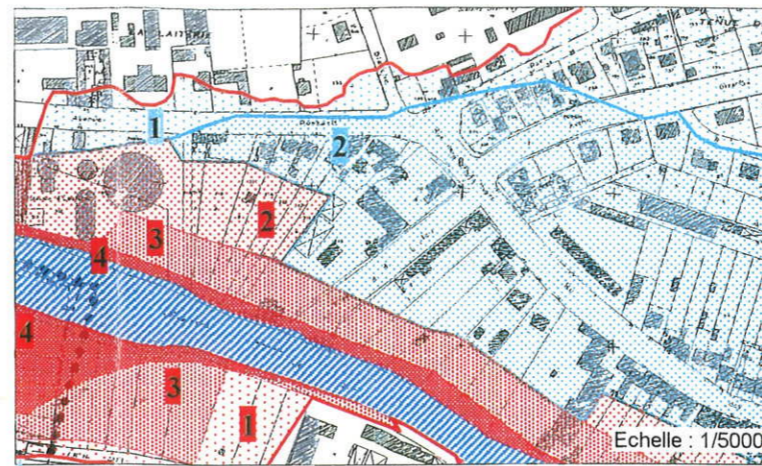
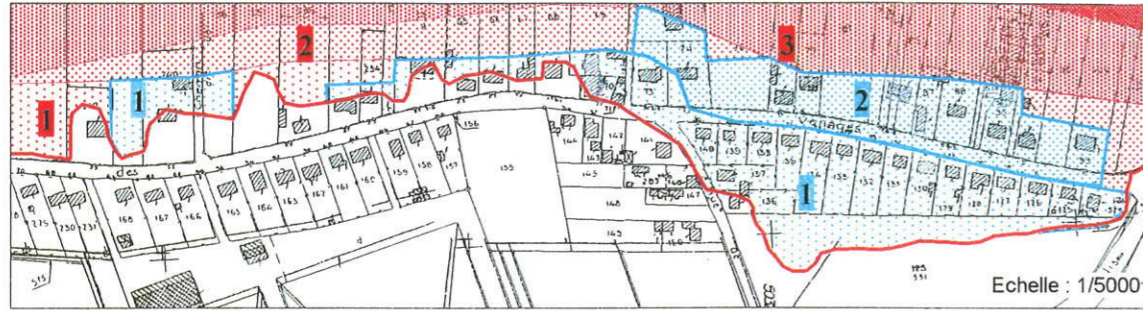
REÇU LE
29 JAN. 2004



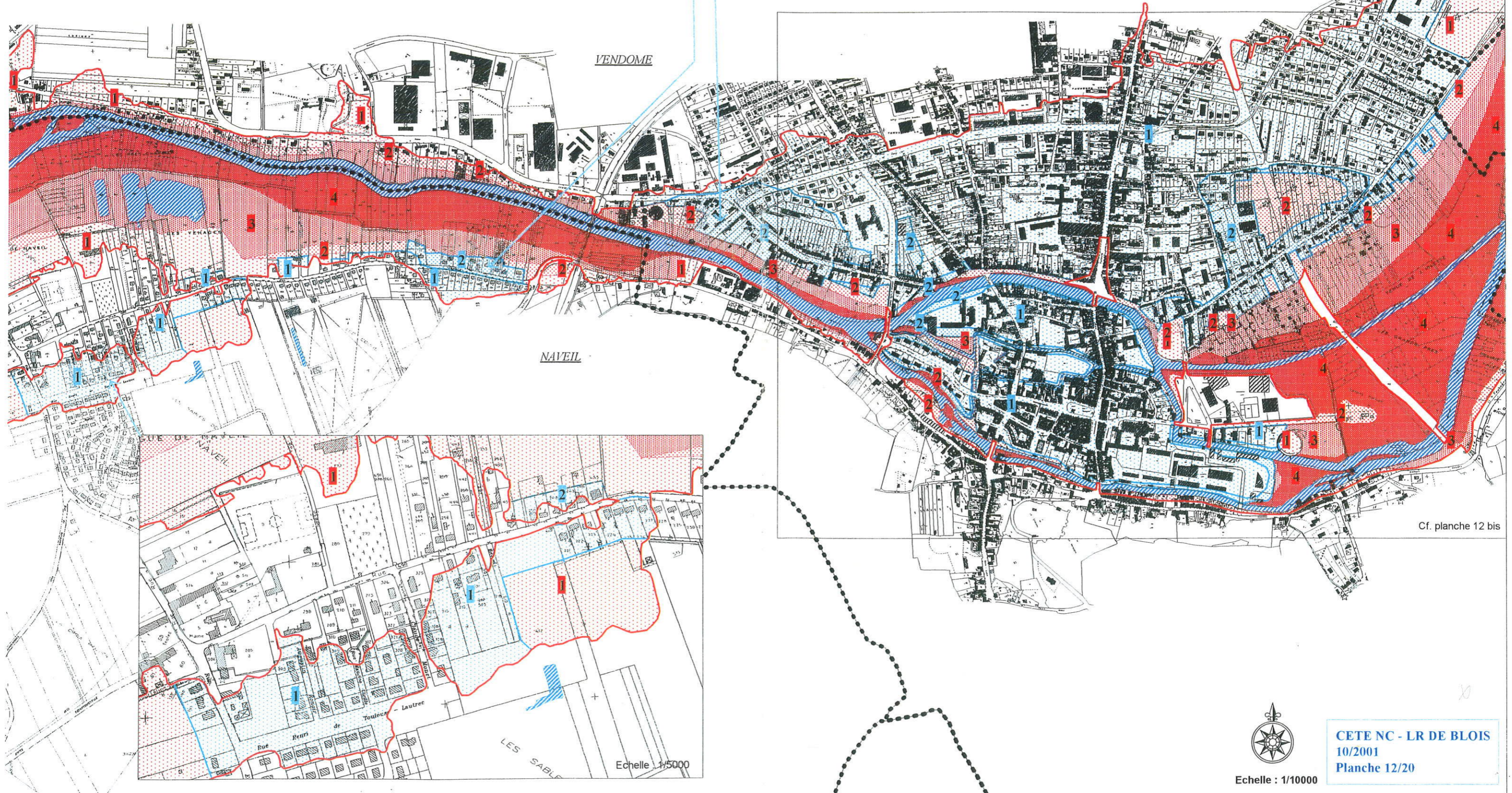
CETE NC - LR DE BLOIS
10/2001
Planche 11/20



VALLEE DU LOIR CARTE DU ZONAGE REGLEMENTAIRE



REÇU LE
29 JAN. 2004
à la SOUS-PRÉFECTURE
de VENDÔME SAINT-OUEN



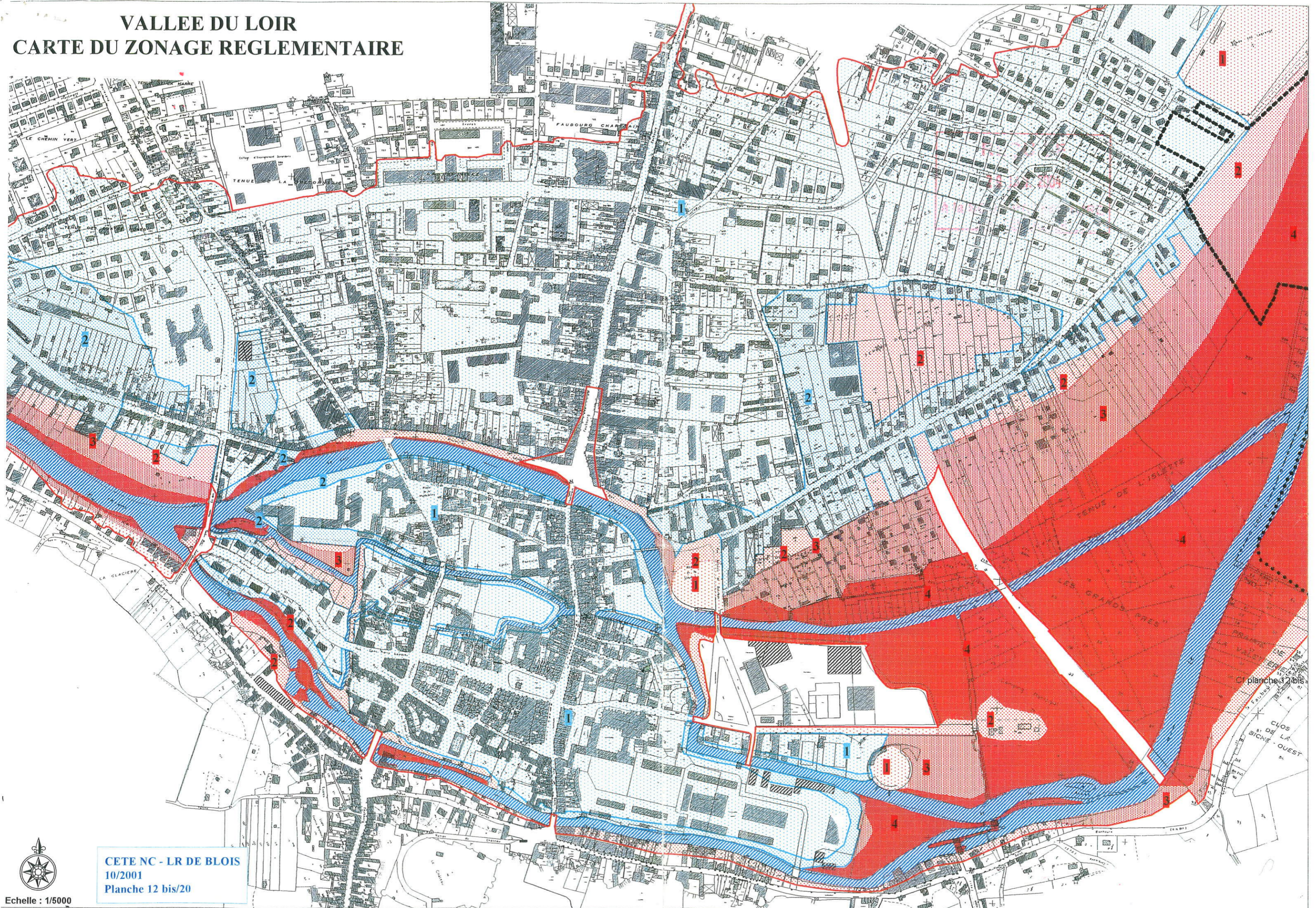
Cf. planche 12 bis



CETE NC - LR DE BLOIS
10/2001
Planche 12/20

VALLEE DU LOIR

CARTE DU ZONAGE REGLEMENTAIRE



CETE NC - LR DE BLOIS
10/2001
Planche 12 bis/20

Echelle : 1/5000

Cf planche 12 bis

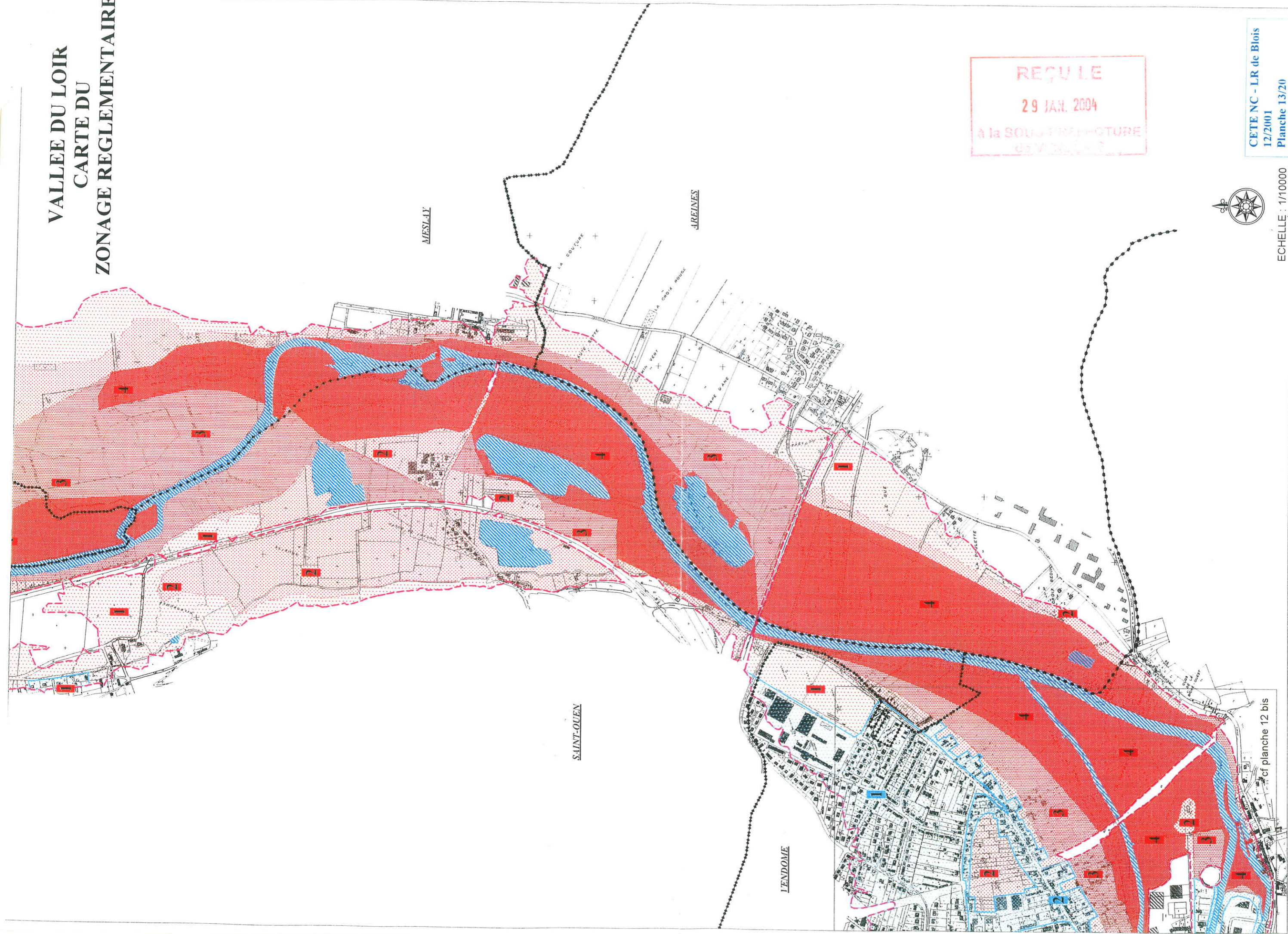
CLOS DE LA BICHE - OUEST

VALLÉE DU LOIR
CARTE DU
ZONAGE RÉGLEMENTAIRE

REÇU LE
29 JAN. 2004
à la SOUS-DIRECTION
DE VILLE

CETE NC - LR de Blois
12/2001
Planche 13/20

ECHELLE : 1/10000



cf planche 12 bis